

## INTRODUZIONE ALLA PNL

Comprendere gli stili di apprendimento attraverso la PNL



Upad, ottobre 2009



dr. ALDO MENINI

## LA PERCEZIONE: DEFINIZIONE

“E' una impressione totale e significativa prodotta dall'organizzazione delle sensazioni con gli effetti della memoria e delle esperienze passate”



dr. ALDO MENINI

## ATTIVAZIONE DEI “CANALI D'ACCESSO” ALLA NOSTRA RAPPRESENTAZIONE DELLA REALTA'

Stimoli esterni (2 MI di info al secondo...)

VISTA - OLFATTO - GUSTO - UDITO - TATTO



AREE CEREBRALI



Rappresentazione interna  
(filtrata da convinzioni ricordi e valori)

PERCEZIONE



AZIONE

( = comportamenti e fisiologia)



dr. ALDO MENINI

## CARATTERISTICHE DI FUNZIONAMENTO DELLA PERCEZIONE

\* SI ORGANIZZA IN FIGURA E SFONDO

\* HA SEMPRE UN SIGNIFICATO

\* E' STRETTAMENTE INDIVIDUALE

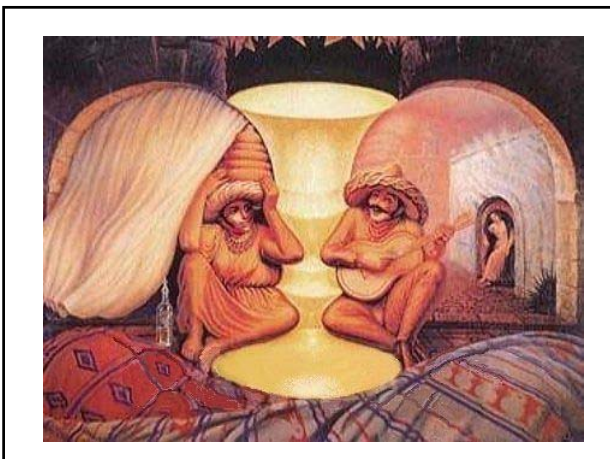
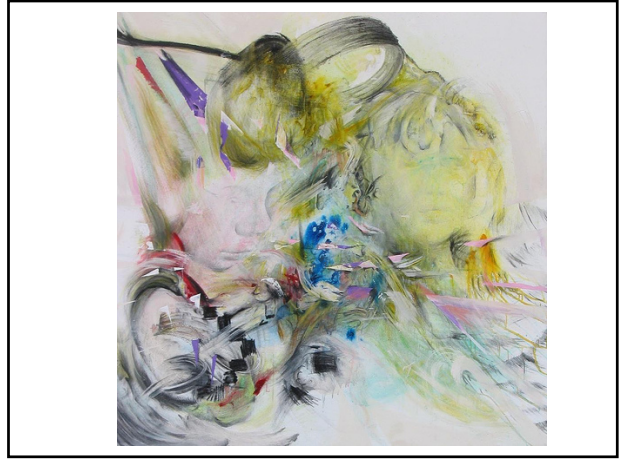
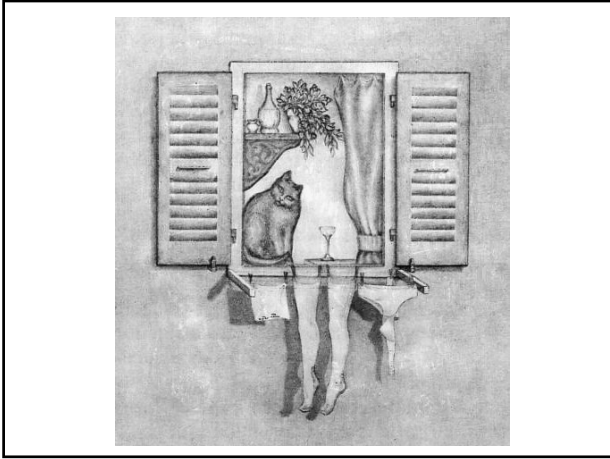
\* E' FORMATA DA FATTORI

1. STRUTTURALI il contributo dato dal mondo esterno

2. FUNZIONALI il contributo dato dall'individuo



dr. ALDO MENINI



**LA PROGRAMMAZIONE NEURO  
LINGUISTICA**

***"CIO' CHE CONTA NON SONO I FATTI,  
MA COME QUESTI VENGONO  
PERCEPITI: L'UNICA REALTA' E' LA  
PERCEZIONE"***

*Heinz Goldmann*



## LA PROGRAMMAZIONE NEURO LINGUISTICA: IL FILTRO DEL "SRA"

IN VIAGGIO VERSO I NOSTRI DESIDERI...

LE ISTRUZIONI PER IL CAMBIAMENTO PROVENGONO DALLA MENTE CONSCIA, MA E' QUELLA INCONSCIA CHE APPRENDE I NUOVI MODI DI AGIRE E PRODUCE I NUOVI COMPORTAMENTI

Richard Bandler



## LA PROGRAMMAZIONE NEURO LINGUISTICA: I 4 PRINCIPI PER AVERE SUCCESSO CON LA PNL

A. CAPIRE CIO' CHE SI DESIDERA

B. AGIRE PER REALIZZARE I DESIDERI

C. ESSERE FLESSIBILI

D. ESSERE CONSAPEVOLI



## LA PROGRAMMAZIONE NEURO LINGUISTICA: I 4 PASSAGGI FONDAMENTALI VERSO LA CONSAPEVOLEZZA

INCOMPETENZA INCONSAPEVOLE



INCOMPETENZA CONSAPEVOLE



INTERVENTO SRA

COMPETENZA CONSAPEVOLE



COMPETENZA INCONSAPEVOLE (PADRONANZA)



## A) CAPIRE CIO' CHE SI DESIDERA: L'IMPORTANZA DI DEFINIRE UN OBIETTIVO...

Cos'è un obiettivo?

Come si definisce?

Come si misura?



## CARATTERISTICHE DI UN OBIETTIVO

L' OBIETTIVO E' TALE QUANDO  
POSSIEDE LE SEGUENTI TRE  
CARATTERISTICHE:

1. ESSERE MISURABILE
2. ESSERE STIMOLANTE
3. ESSERE RAGGIUNGIBILE



dr.  
ALDO MENINI

## C) ESSERE FLESSIBILI

*L'UOMO E' UN ANIMALE ABITUDINARIO?  
PERCHE' L'UOMO SOPRAVVISSE ALLO SCONGELAMENTO  
ED I MAMMUTH INVECE NO?*

**UNA VOLTA CHE CI E' CHIARO DOVE  
VOGLIAMO ARRIVARE DOBBIAMO ANCHE  
ESSERE DISPOSTI AD ACCETTARE CHE CI  
SONO TANTI POSSIBILI METODI PER  
ARRIVARCI E CHE QUELLO CHE HO SCELTO  
PER PRIMO NON NECESSARIAMENTE E' IL PIU'  
EFFICACE...**



dr.  
ALDO MENINI

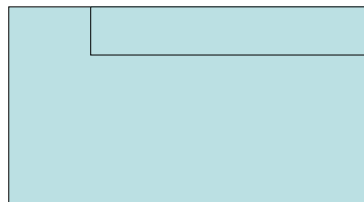
## B) AGIRE PER REALIZZARE I DESIDERI

FARE; CONTA L'AZIONE! QUANTE  
PAROLE DELLA NOSTRA LINGUA  
FINISCONO CON LA PAROLA  
AZIONE? CHE COS'E' LA  
MOTIVAZIONE? COSA VUOL DIRE  
ESSERE INERTI?



dr.  
ALDO MENINI

## IL CONCETTO DI CREATIVITA' E DI ELASTICITA' MENTALE: ALCUNI ESEMPI



dr.  
ALDO MENINI

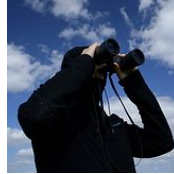
#### D) ESSERE CONSAPEVOLI

VI DO' UN UNICO  
COMANDAMENTO  
: CONOSCI TE  
STESSO!



dr.  
ALDO MENINI

#### TEST: AUTODIAGNOSI DEL PROPRIO SISTEMA RAPPRESENTAZIONALE GUIDA



dr.  
ALDO MENINI

#### LA RAPPRESENTAZIONE INTERNA DELLA REALTA': I SISTEMI RAPPRESENTAZIONALI

**VISIVO** IPOTESI, DEDUZIONI – STRATEGIA, SINTESI

**AUDITIVO** ANALISI, CURA – PRECISIONE, AUDITING

**CENESTESICO** PRATICITA', CONCRETEZZA – ESEMPIO



dr.  
ALDO MENINI

#### ESERCIZIO: DIAGNOSI DEL SISTEMA RAPPRESENTAZIONALE GUIDA

A) LINGUAGGIO

B) OCCHI

(PERCHE' GLI SCHEMI DI PENSIERO  
SONO COLLEGATI AI MOVIMENTI  
OCULARI)

*ESERCIZIO: LETTURA DEI MOVIMENTI OCULARI*



dr.  
ALDO MENINI

## LA CREAZIONE DI MODELLI CON LA PNL

I BOOSTER MENTALI E IL "MODELLO SCIENTIFICO" DA IMITARE



dr. ALDO MENINI

## RELAZIONE

SI HA "RELAZIONE"  
QUANDO DUE PERSONE  
INFLUENZANO L'UNO IL  
COMPORTEMENTO DELL' ALTRO



dr. ALDO MENINI

## LA CREAZIONE DI MODELLI CON LA PNL

*Se due persone si incontrano e si scambiano un dollaro, ciascuna di loro se ne andrà con un dollaro, ma se due persone si incontrano e si scambiano un'idea, ciascuna di loro se ne andrà con due idee...*



Thomas Jefferson



dr. ALDO MENINI

**MODELLAMENTO**  
COMPORTEMENTI CONCRETI TESI A RIPRODURRE E REINTERPRETARE IL MODELLO ORIGINALE NEL TEMPO

**RELAZIONE**  
COME INFLUISCE SUI MIEI COMPORTEMENTI

**CONOSCENZA**  
BISOGNI PALESI – BISOGNI LATENTI - BISOGNI RELAZIONALI



dr. ALDO MENINI

**LA RAPPRESENTAZIONE INTERNA DELLA REALTA': I MECCANISMI PER ELIMINARE LE INFORMAZIONI "DI TROPPO"**

**CANCELLAZIONE, DISTORSIONE E GENERALIZZAZIONE**

**CANCELLAZIONE** = CIO' CHE NON SI NOTA FINCHE'...

**GENERALIZZAZIONE** = CIO' CHE VIENE "INCASTONATO" IN UN APPOSITO CASSETTO... (VD. KANT)

**DISTORSIONE** = L'OBIETTIVO "SBAGLIATO"



**LA PNL E LO STRUTTURALISMO:  
UN PO' DI STORIA**

DAL DIBATTITO "DETERMINISMO VS. LIBERO ARBITRIO" AL DIBATTITO "MATERIALISMO VS. STRUTTURALISMO".  
L'APPROCCIO FILOSOFICO DELLA PNL

SECONDO LO STRUTTURALISMO LA MENTE E' COME UN "TECNICO DEL MONTAGGIO" CHE INTERAGISCE CON I DATI PRIMARI DELLA REALTA' SELEZIONANDOLI

*R. Bandler (metafora cinepresa – proiettore – tecnico)*



**LA RAPPRESENTAZIONE INTERNA DELLA REALTA': DALLA STRUTTURA PROFONDA A QUELLA SUPERFICIALE. E VICEVERSA?**

**STRUTTURA SUPERICIALE**  
(MOVIMENTI, PAROLE, IMMAGINI)

CANCELLAZIONE,  
DISTORSIONE,  
GENERALIZZAZIONE

**STRUTTURA PROFONDA**  
(IDEE EMOZIONI VALORI... "IDENTITA'")



**UN PO' DI STORIA**

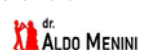
**DA FORD A SIMON. QUAL' E' LO STILE DI AMMINISTRAZIONE PIU' GIUSTO?**

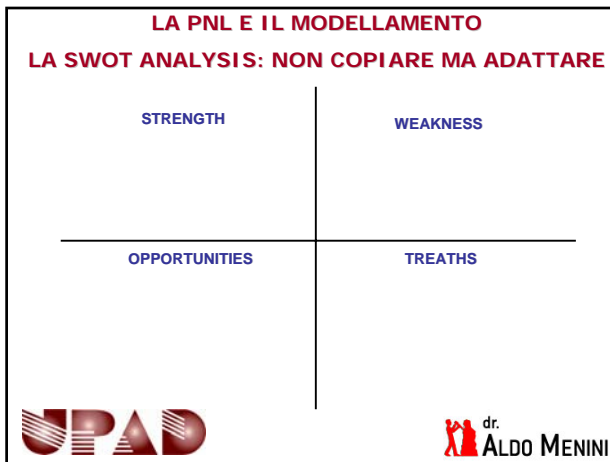


Fondatore della Ford Motor Company nel 1902 e inventore della catena di montaggio



Premio Nobel per l'economia nel 1978 per le ricerche sul processo decisionale nelle organizzazioni economiche





- LA CREAZIONE DI MODELLI CON LA PNL**  
**(I PUNTI DA "SCANNERIZZARE")**
- FISIOLOGIA DEL SOGGETTO: POSTURA ETC..
  - MOTIVAZIONI DEL SOGGETTO
  - FILTRI DEL SOGGETTO: DOMANDARE, OSSERVARE...
  - STRATEGIE DEL SOGGETTO
  - FEED BACK SOGGETTO: COME LI OTTIENE?
  - INSEGNATELO AD ALTRI!
- 
- 

- LA CREAZIONE DI MODELLI CON LA PNL**  
**(le tappe per procedere)**
- 
- STABILIRE IL PROPRIO PUNTO DI PARTENZA
  - PORSI UN OBIETTIVO M.S.R.
  - IDENTIFICARE I BLOCCHI DA SUPERARE E LE AZIONI DA INTRAPRENDERE
- 
- 

- LA CREAZIONE DI MODELLI CON LA PNL**  
**METODOLOGIE DI LAVORO**
- Il "Metamodello"**  
 (ovvero l'importanza delle domande)
  - Il Milton model**  
 (il vantaggio dell'ipnosi per parlare all'inconscio)
  - Il Metodo Disney**  
 (essere al contempo sognatori, realisti e critici)
  - Il Chunking**  
 (ovvero come ampliare la scelta!)
- 
- 

## LA CREAZIONE DI MODELLI CON LA PNL

ALCUNI CENNI PER ORIENTARSI NEL MARE DI CONSULENTI E  
CORSARI..

UNO DEI MODELLI PIU' DIFFUSI: **IL T.O.T.E.!**  
ECCELLENTE PER INDIVIDUARE LE  
STRATEGIE DA UTILIZZARE

ALCUNI NUOVI MODELLI IN CIRCOLAZIONE:  
**IL REISS**: OTTIMO PER CONOSCERMI MEGLIO  
E AVERE UN QUADRO DELLE MIE FORZE  
PROPULSIVE...

